

Rafael Suárez

Die Geschichte von sechsig Minuten, 2009

Die Geschichte
von sechsig Minuten

Rafael Suárez

Die Geschichte von sechsig Minuten

(La historia de sesenta minutos)

La historia de sesenta minutos está concebida dentro del contexto del Ringbahn, en Berlín. Ringbahn es la línea circular del metro de Berlín. Divide concéntricamente en dos partes la capital alemana. Esta línea ferrea que define perimetralmente el área céntrica de la ciudad tarda exactamente una hora en recorrer sus 27 estaciones. El trabajo partió de la indagación sobre los lugares y zonas por las que transcurre la línea de tren, teniendo presente su pasado histórico, peculiaridades sociales, características físicas y las posibles implicaciones emocionales. Los textos resultantes incluyen desde datos históricos anteriores a la fundación de la ciudad, etimologías de topónimos, hasta datos anodinos o meras curiosidades.

Con estos textos se confeccionaron y editaron una serie de fichas coleccionables, una por cada estación del recorrido. Además de dichos textos, las fichas contenían retratos fotográficos tomados de manera furtiva a viajeros anónimos, generando un relato paralelo. Como fecha y hora para la realización de la acción se escogió el mismo horario al que fueron hechas dichas fotos, pero exactamente tres meses más tarde, el uno de diciembre de 2009.

El día acordado, sin convocatoria premeditada, y mediante la ayuda de azafatos, a lo largo del recorrido de la línea, fue repartida en cada estación a cada uno de los viajeros del vagón la ficha correspondiente a la siguiente estación. De esta forma, a parte de ofrecerle a cada viajero una nueva lectura de su estar, se le ofrecía la posibilidad de materializar su recorrido cotidiano mediante la pequeña colección de fichas recibidas durante su trayecto.



Rafael Suárez

Die Geschichte von sechsig Minuten, 2009



Rafael Suárez

Die Geschichte von sechsig Minuten, 2009



Die Geschichte von sechzig Minuten

Ein poetisches Experiment für die Ringbahn

2. Schönhauser Allee

Am 25. Januar 1933, fünf Tage vor der Machtübernahme der Nationalsozialisten, zog ein antifaschistischer Protestzug mit rund 100.000 Teilnehmern vom Helmholtzplatz über die Schönhauser Allee zum Karl-Liebknecht-Haus, dem Sitz der KPD. Bereits im Februar 1933 errichtete die SA auf dem Wasserwerksgelände zwischen Belforter und Tresckowstraße (heute Knaackstraße) ein „wildes“ Konzentrationslager. Hunderte von Nazigegegnern, vor allem aus den Arbeiterparteien, wurden hier gefoltert und viele von ihnen starben an den Misshandlungen. Trotz des Terrors gegen die anderen Parteien kam die NSDAP in Prenzlauer Berg bei den Reichstagswahlen 1933, den letzten freien Wahlen, nur auf 30 Prozent der Stimmen; SPD und KPD lagen jeweils fast gleichauf.



31- 08 - 2009

15 : 00 : 30

Rafael Suárez

Die Geschichte von sechsig Minuten, 2009



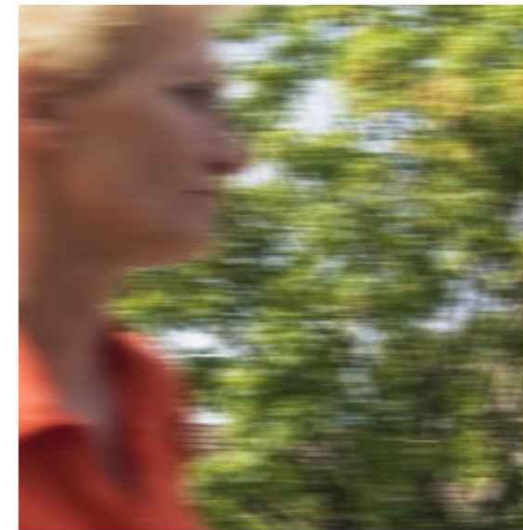
Die Geschichte von sechzig Minuten

Ein poetisches Experiment für die Ringbahn

27. Wedding

Zum Ende des 19. Jahrhunderts entwickelte sich der Wedding durch die anhaltende Landflucht und neue Großbetriebe wie die AEG, Osram oder Rotaprint in einen Arbeiterbezirk. Dicht gedrängt lebten die Arbeiter in sogenannten „Mietskasernen“. Die schlimmsten Auswucherungen dieses städtischen Molochs entstanden in Meyers Hof. Diese Mietskaserne gilt immer noch als einzigartiges Beispiel für extrem komprimierte und spekulative Bebauung. Die Bevölkerung von Wedding und Gesundbrunnen stieg von 16.668 im Jahre 1867 bis auf 240.662 Einwohner im Jahre 1910.

Zur Zeit der Weimarer Republik war der Wedding auch eine Hochburg der Arbeiterparteien und als Roter Wedding bekannt. Ab dem 1. Mai 1929 kam es zu blutigen Zusammenstößen zwischen Polizei und Demonstranten, die als Blutmai bekannt wurden. Bei den mehrtägigen Auseinandersetzungen rund um die Kösliner Straße kamen 19 Arbeiter und Arbeiterinnen ums Leben, 250 wurden verletzt. Ein Gedenkstein an der Wiesen- Ecke Uferstraße erinnert heute daran.



31-08-2009

15:53:34

Rafael Suárez

Die Geschichte von sechsig Minuten, 2009



14 : 57 : 36



15 : 00 : 30



15 : 01 : 58



15 : 03 : 42



15 : 06 : 24



15 : 08 : 40



15 : 10 : 02



15 : 12 : 18



15 : 14 : 56



15 : 14 : 58



15 : 19 : 54



15 : 21 : 34



15 : 25 : 52



15 : 27 : 16



15 : 29 : 18



15 : 31 : 04



15 : 32 : 34



15 : 34 : 24



15 : 36 : 14



15 : 39 : 02



15 : 39 : 52



15 : 42 : 06



15 : 43 : 44



15 : 46 : 34



15 : 49 : 14



15 : 51 : 52



15 : 53 : 34